

# CANON

## CARA MENGGUNAKAN GARIS ATAU POLA DALAM FOTOGRAFI

*Ingin menghasilkan foto yang memukau secara visual? Atau hanya berharap foto Anda memiliki dampak lebih besar? Pertimbangkan penggunaan garis dan pola, elemen yang Anda lihat di mana saja namun terkadang diabaikan. Temukan cara menggunakan garis dan pola dalam fotografi untuk membantu Anda menghasilkan foto yang dramatis dan menarik perhatian.*

### GARIS

### POLA

#### APAKAH ITU?

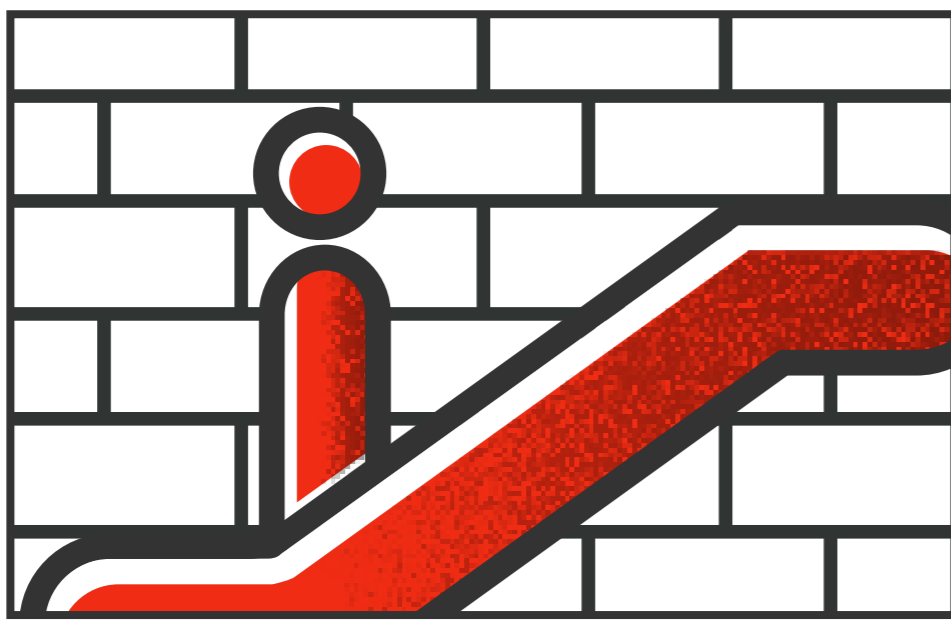


Salah satu elemen dasar dari tiap fotografi, garis memprediksi gerakan dan menghasilkan keseimbangan pada gambar. Terkadang disebut sebagai garis terdepan, mereka membantu menciptakan aliran yang mengarahkan pandangan pemirsa kepada subjek Anda.

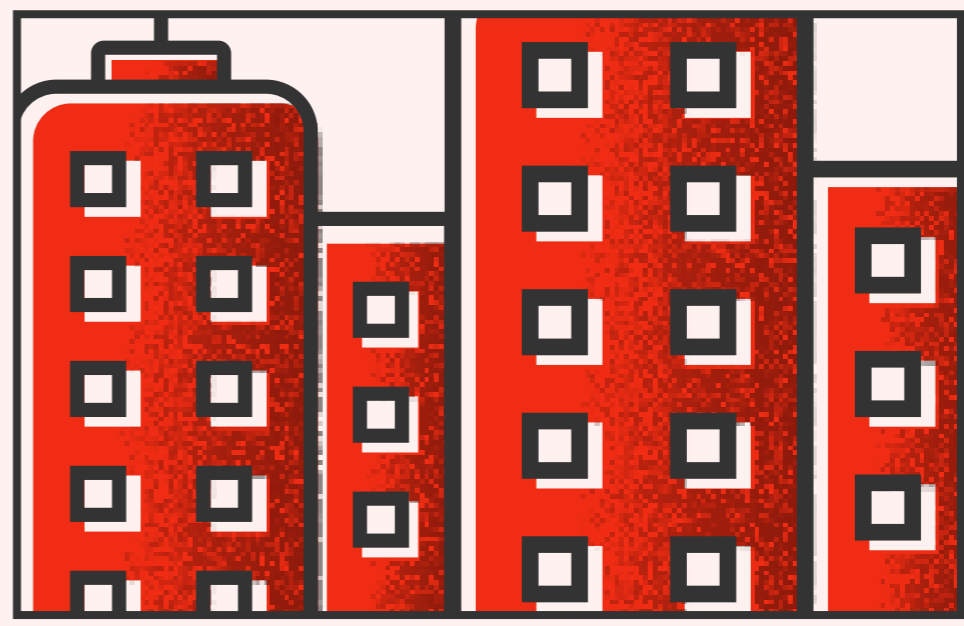


Carilah warna, bentuk atau bentuk yang terulang-ulang, maka Anda akan melihat pola yang muncul. Tanpa satu titik ketertarikan, pola membuat mata pemirsa melihat dari satu titik ke titik lain dan dapat meningkatkan dampak emosional pada foto Anda.

#### MENGAPA HARUS MENGGUNAKANNYA DALAM FOTOGRAFI ANDA



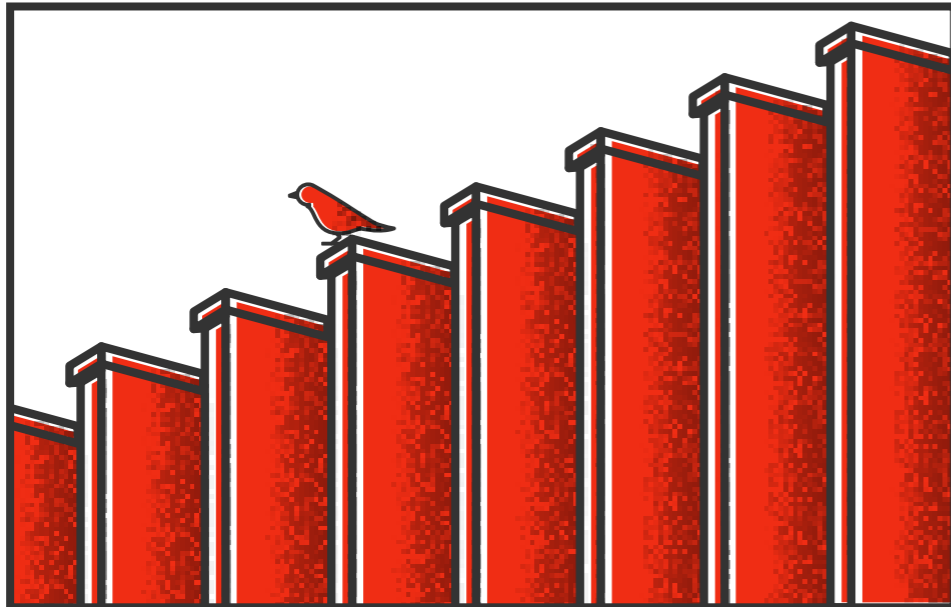
Garis membantu menciptakan dampak signifikan dengan menarik perhatian pemirsa dan mencegah mata berkeliaran. Garis juga bisa menekankan jarak atau menggambarkan hubungan antara latar depan dan latar belakang.



Pola membantu menghadirkan irama visual dan keharmonisan pada foto Anda. Karena pola dapat terjadi di mana saja, yang lebih penting adalah tempat Anda memotretnya. Dalam skala kecil, mendekatlah untuk memotret rinciannya. Namun, "pandangan mata burung" adalah yang terbaik karena pola muncul dalam skala besar.

#### BAGAIMANA MENYUSUN FOTO ANDA

##### MENGGUNAKAN GARIS VERTIKAL



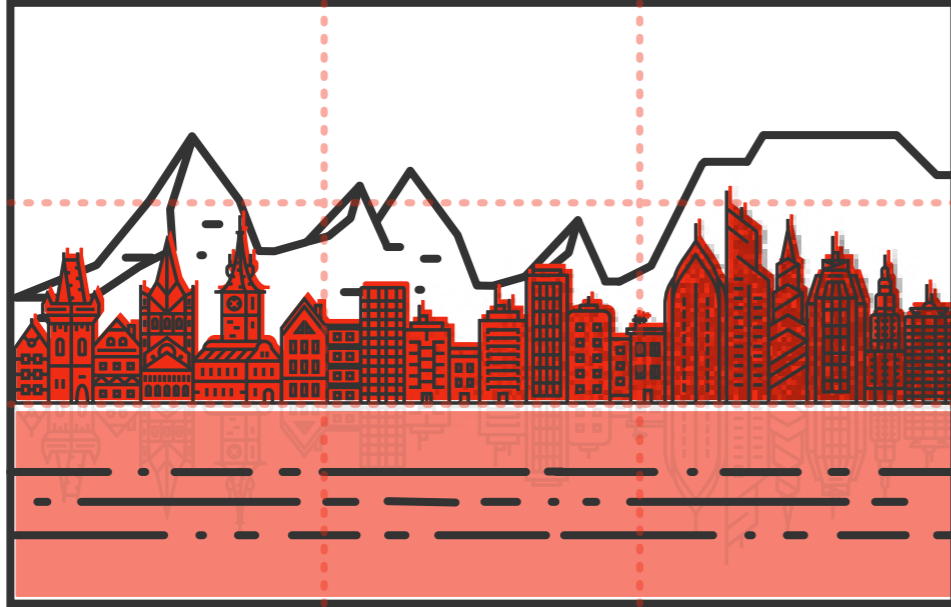
Carilah garis naik dan turun karena mereka membantu menciptakan perasaan tinggi, kekuatan, stabilitas dan keagungan. Dalam gambar ini, ketika balok menciptakan ketegangan pada gambar, burung yang hinggap di atasnya menambahkan sebuah titik yang menarik.

##### MENGGUNAKAN POLA REGULER



Menciptakan foto yang kuat dan dramatis dengan mengisi bingkai Anda dengan garis putus-putus atau bentuk geometris yang konsisten. Gambar ini sangat menarik perhatian karena figur satu-satunya menambahkan titik fokus kepada mata pemirsa untuk difokuskan.

##### MENGGUNAKAN GARIS HORIZONTAL



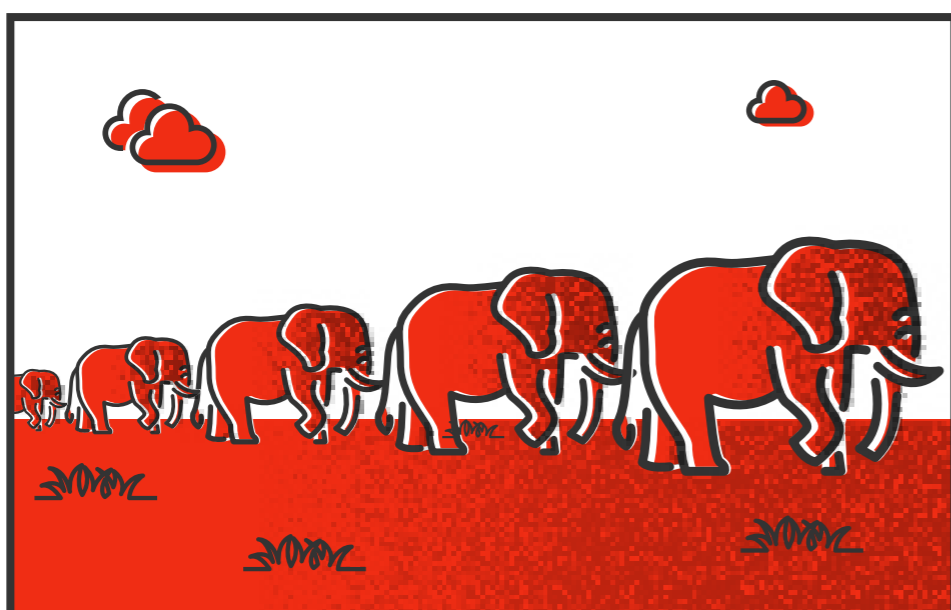
Mereka membantu menambahkan rasa ketenangan pada foto Anda. Dalam gambar ini, perhatikan bagaimana pemandangan kota dan lautan sejajar dengan sempurna melalui Aturan Sepertiga, gunung di belakang menyiratkan garis lain, sementara lapisan garis horizontal memberikan komposisi yang lebih kuat.

##### MENGGUNAKAN POLA TIDAK TERATUR



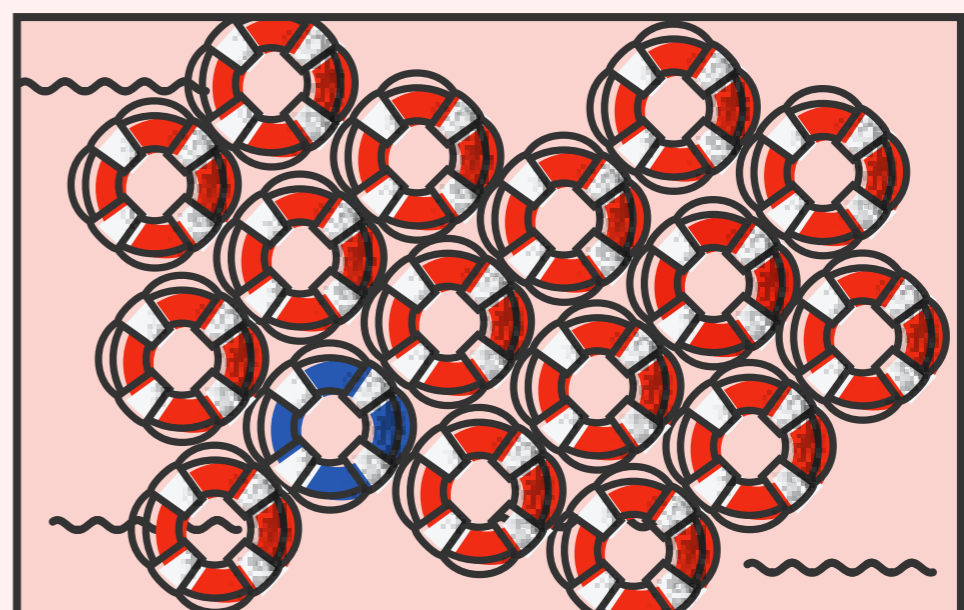
Biasanya ditemukan di alam, formasi yang tidak teratur dapat menciptakan pola yang membantu membuat foto Anda lebih mencolok, seperti foto dari bagian atas bunga kaktus ini.

##### MENGGUNAKAN GARIS TERSIRAT



Mereka juga merupakan teknik komposisi untuk mengarahkan mata pemirsa untuk mengikuti garis imajinasi yang diciptakan oleh pandangan subjek Anda, sebagai contoh, sederetan gajah dalam pemandangan ini.

##### PECAHKAN POLA



Penambahan warna kontras atau menghilangkan objek berulang untuk mengubah foto Anda dari membosankan menjadi mempesona. Gunakan Aturan Sepertiga sebagai panduan, atau pertimbangkan titik fokusnya pada titik di mana Anda akan memecahkan polanya.