

# CANON

## CHỤP ẢNH DƯỚI NƯỚC: 4 ĐIỀU QUAN TRỌNG CẦN GHI NHỚ KHI CHỤP ẢNH DƯỚI NƯỚC

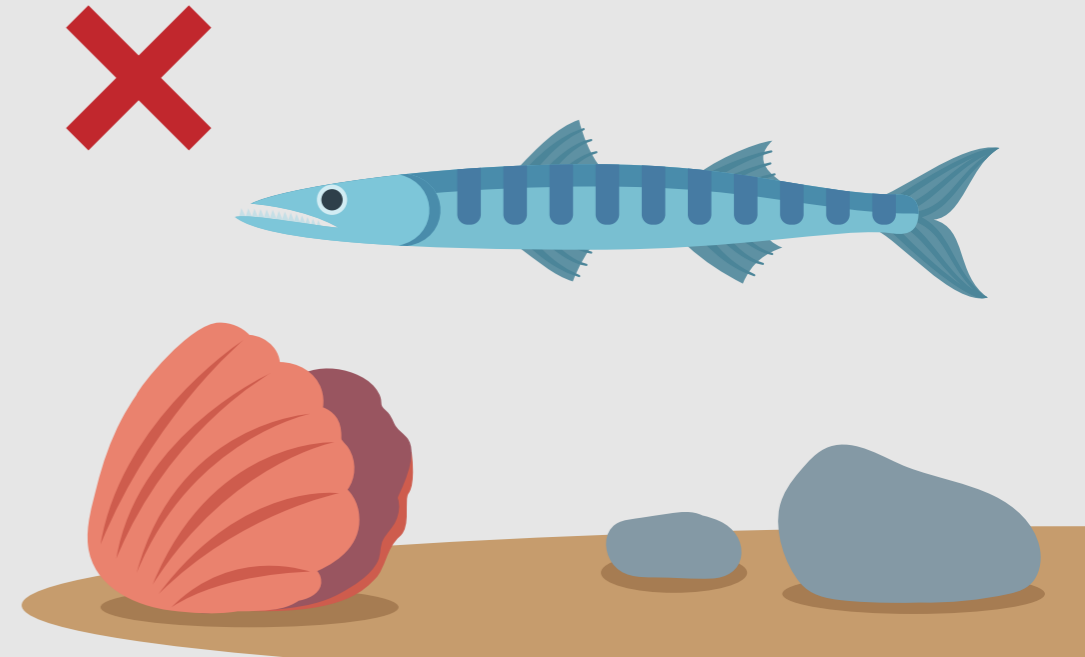
Đạo đức là điều quan trọng cho mỗi nhiếp ảnh gia chụp ảnh dưới nước, cho dù là chuyên nghiệp hay nghiệp dư. Sau đây là bốn điều quan trọng cần ghi nhớ khi chụp ảnh dưới nước.

### 1 NHỮNG SAI LẦM PHỔ BIẾN CỦA NHIẾP ẢNH GIA



Điều khiển động vật và bối cảnh phong nền theo ý thích của bạn.

Ghép các sinh vật biển với bối cảnh phong nền không phù hợp (không hiểu rõ hành vi của chúng) do không nghiên cứu.



Tin tưởng vào một người hướng dẫn viên vô trách nhiệm sẵn sàng điều khiển động vật để bạn chụp ảnh, từ đó khiến bạn chụp những bức ảnh không khác gì so với những nhiếp ảnh gia khác.

### 2 KHI LƯỚI QUA MỘT SINH VẬT BIỂN QUÝ HIẾM...



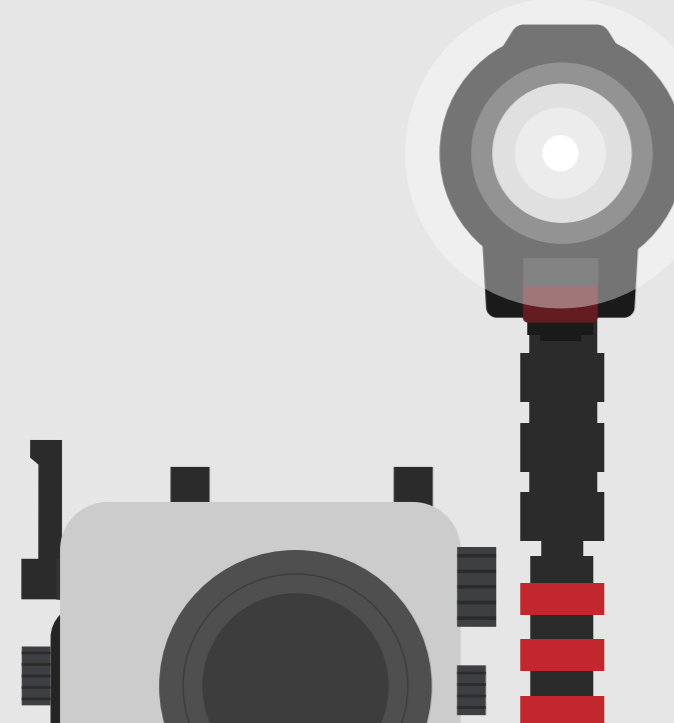
- Tôn trọng chúng.
- Sẵn sàng chờ đợi và để chúng cư xử bình thường.
- Kiên nhẫn và chờ đợi đúng khoảnh khắc và quan sát chúng khi cư xử tự nhiên.

### 3 KHI GẶP MỘT QUẦN THỂ DƯỚI NƯỚC...



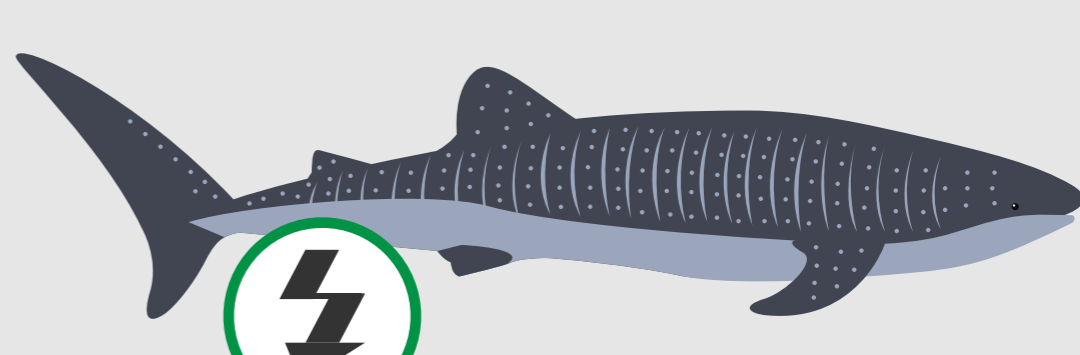
- Khi chụp ảnh một loài động vật dễ bị tổn hại, hãy chụp nhanh và rời khỏi khu vực nhanh nhất có thể sau khi chụp xong.
- Nếu đối tượng mà bạn muốn chụp đang được nhiếp ảnh gia khác chụp, hãy đợi tới lượt của bạn, hoặc xin phép một cách lịch sự để chụp nhanh một vài tấm ảnh (nếu chờ quá lâu).
- Chọn quay lại vào ngày khác.
- Lên kế hoạch quay lại vào mùa thấp điểm.

### 4 THỜI GIAN PHÙ HỢP ĐỂ SỬ DỤNG ĐÈN FLASH



Tuân theo hướng dẫn và nội quy của các điểm đến/resort khác nhau. Nếu không được sử dụng đèn strobe (đèn nháy), hãy quay chúng vào trong hoặc loại bỏ chúng hoàn toàn khỏi bộ thiết bị máy ảnh của bạn.

Một số sinh vật nhạy cảm với ánh sáng, trong khi đó một số sinh vật không như vậy. Hãy nghiên cứu để biết bạn có thể sử dụng đèn flash cho loài nào. Ví dụ: cá voi không nhạy cảm với ánh sáng, trong khi đó cá nhám cáo rất nhạy cảm với ánh sáng.



Đừng khiến đối tượng của bạn cảm thấy căng thẳng với ánh sáng mạnh trong thời gian quá dài. Biết khi nào nên dừng lại.

**BẰNG CÁCH TẠO RA MÔI TRƯỜNG THOẢI MÁI VÀ TÔN TRỌNG SINH VẬT BIỂN, HÃY QUAN SÁT CÁC LOÀI ĐỘNG VẬT CƯ XỬ MỘT CÁCH TỰ NHIÊN.**