

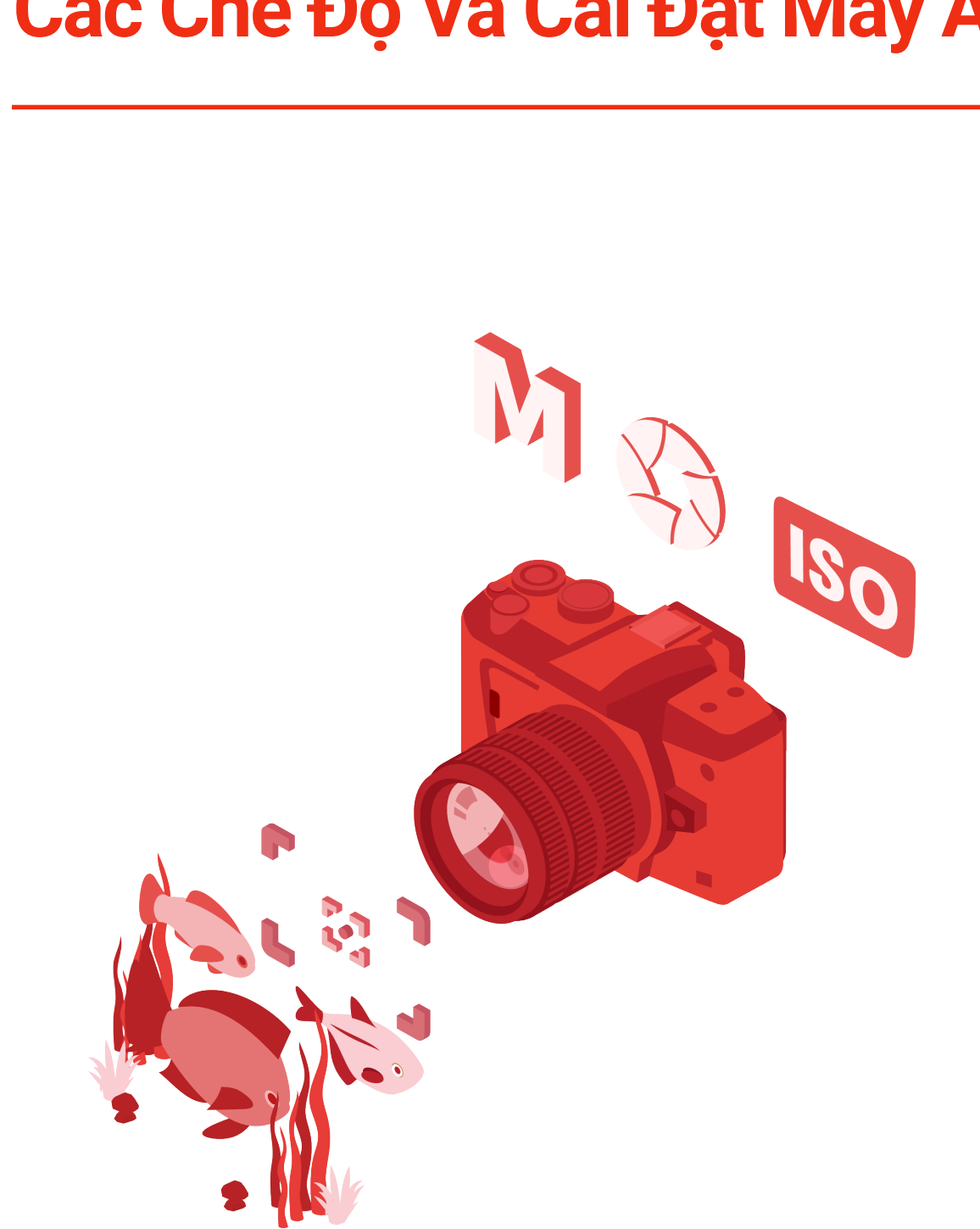
CANON

MẸO CHỤP ẢNH CỦA CHUYÊN GIA CHỤP ẢNH DƯỚI NƯỚC



— Nếu bạn đang bắt đầu thử sức với thể loại chụp ảnh dưới nước hay nghĩ về việc chụp ảnh dưới nước trong chuyến lặn biển tiếp theo của mình, hãy cân nhắc những lời khuyên sau đây của chuyên gia William Tan.

Các Chế Độ Và Cài Đặt Máy Ảnh



- **Chế Độ:** Bằng tay
- **Khẩu Độ:** f/8 đến f/11 đối với ống kính f/2.8 và f/16 chỉ khi thực sự cần thiết
- **Tốc Độ Màn Trập:** Tốc độ đồng bộ hóa nhanh nhất được khuyến nghị với đèn nháy bên ngoài; hoặc 1/60s để đóng băng chuyển động của hầu hết loài cá
- **ISO:** ISO thấp nhất có thể sử dụng được để chụp ảnh macro mang lại độ phân giải tốt nhất; ISO cao hơn cho chụp ảnh góc rộng

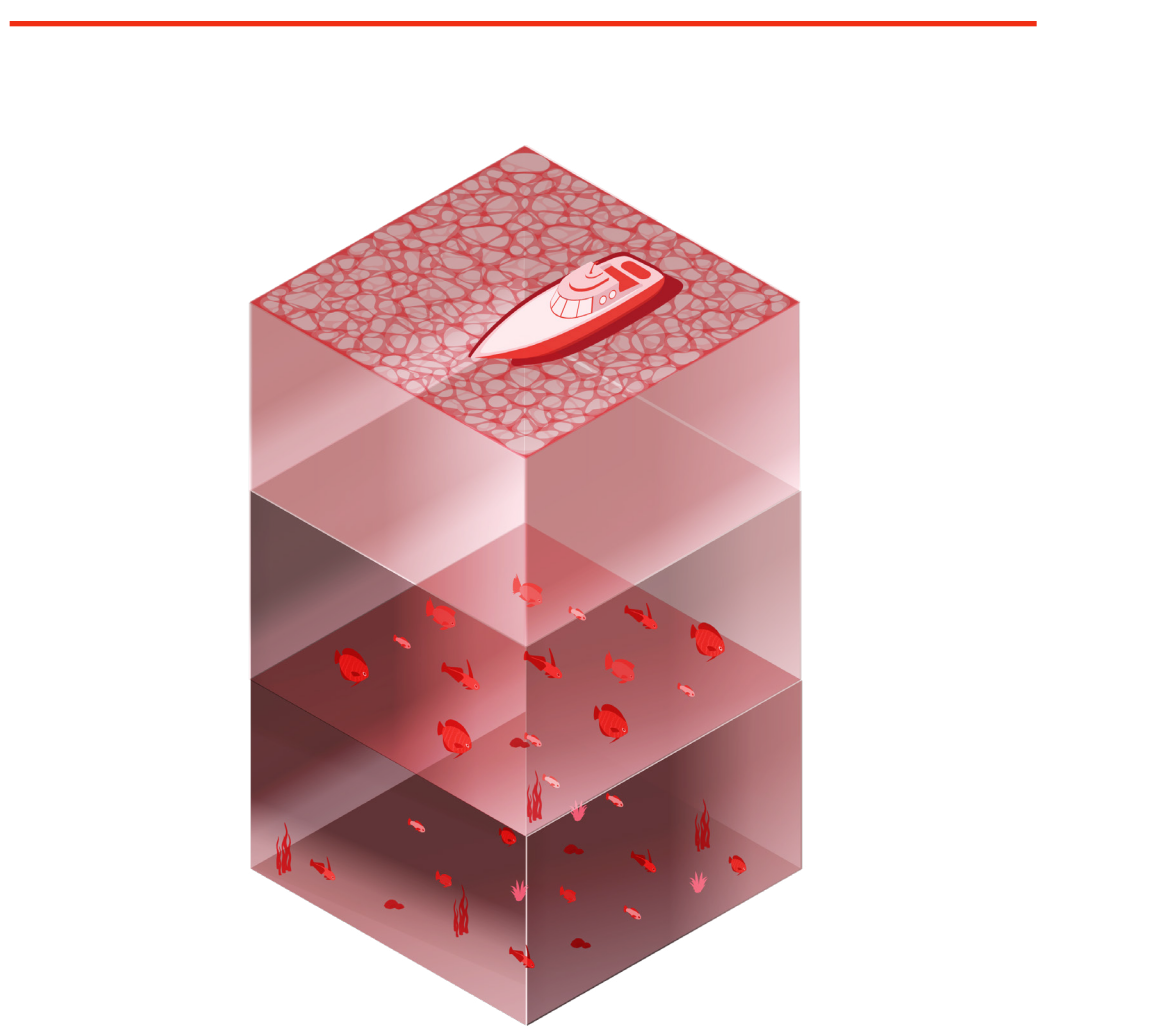
Nên Làm và Không Nên Làm

 <p>Duy trì sự hăng hái trước khi tiến hành chụp ảnh dưới nước.</p>	 <p>Không quấy rầy các loài động vật – Chúng càng bị kích động, bạn sẽ càng khó chụp hình.</p>	 <p>Tìm hiểu về hành vi của sinh vật để thể hiện tốt hơn cuộc sống của chúng trong các bức ảnh.</p>
 <p>Hiểu rõ các chức năng khả dụng trên máy ảnh của bạn.</p>	 <p>Không điều khiển các loài sinh vật theo ý muốn để chụp hình.</p>	 <p>Đừng kỳ vọng rằng bạn sẽ thành công chỉ sau một đêm.</p>

Thiết Bị Máy Ảnh Được Khuyến Nghị

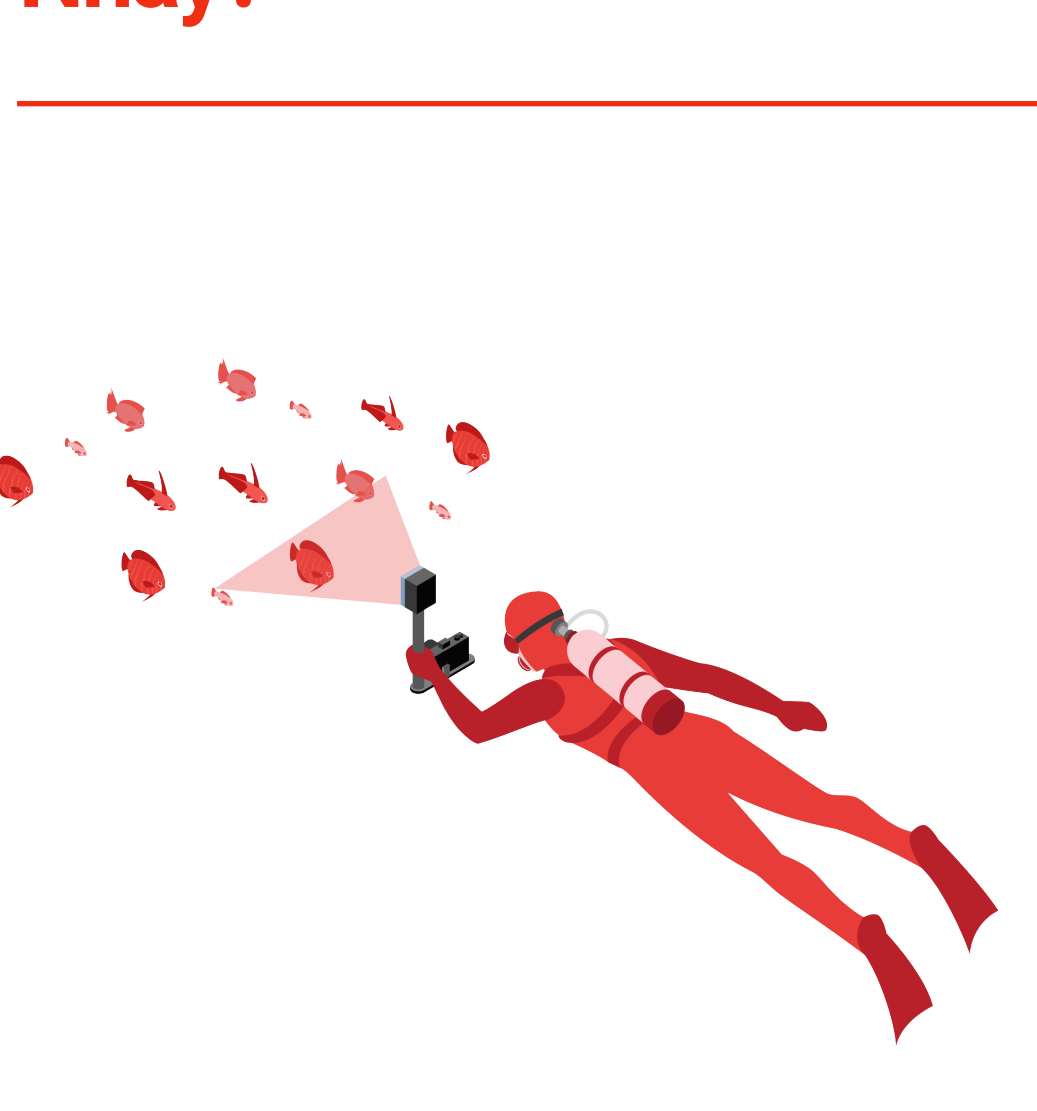
	<ul style="list-style-type: none">• Canon EOS 1DX Mark II và EOS 5D Mark IV• Canon EF 100mm f/2.8L Macro IS USM hoặc Canon EF 100mm f/2.8 USM Macro lenses cho các sinh vật lớn• Canon EF 16-35mm f/2.8 LIII lens để chụp cá mập hay cá heo• Canon EF 8-15mm f/4L USM Fisheye lens để chụp rạn san hô hay cá voi lớn
--	---

Sử Dụng Thiết Bị Khác Nhau Với Độ Sâu Tầng Nước Khác Nhau



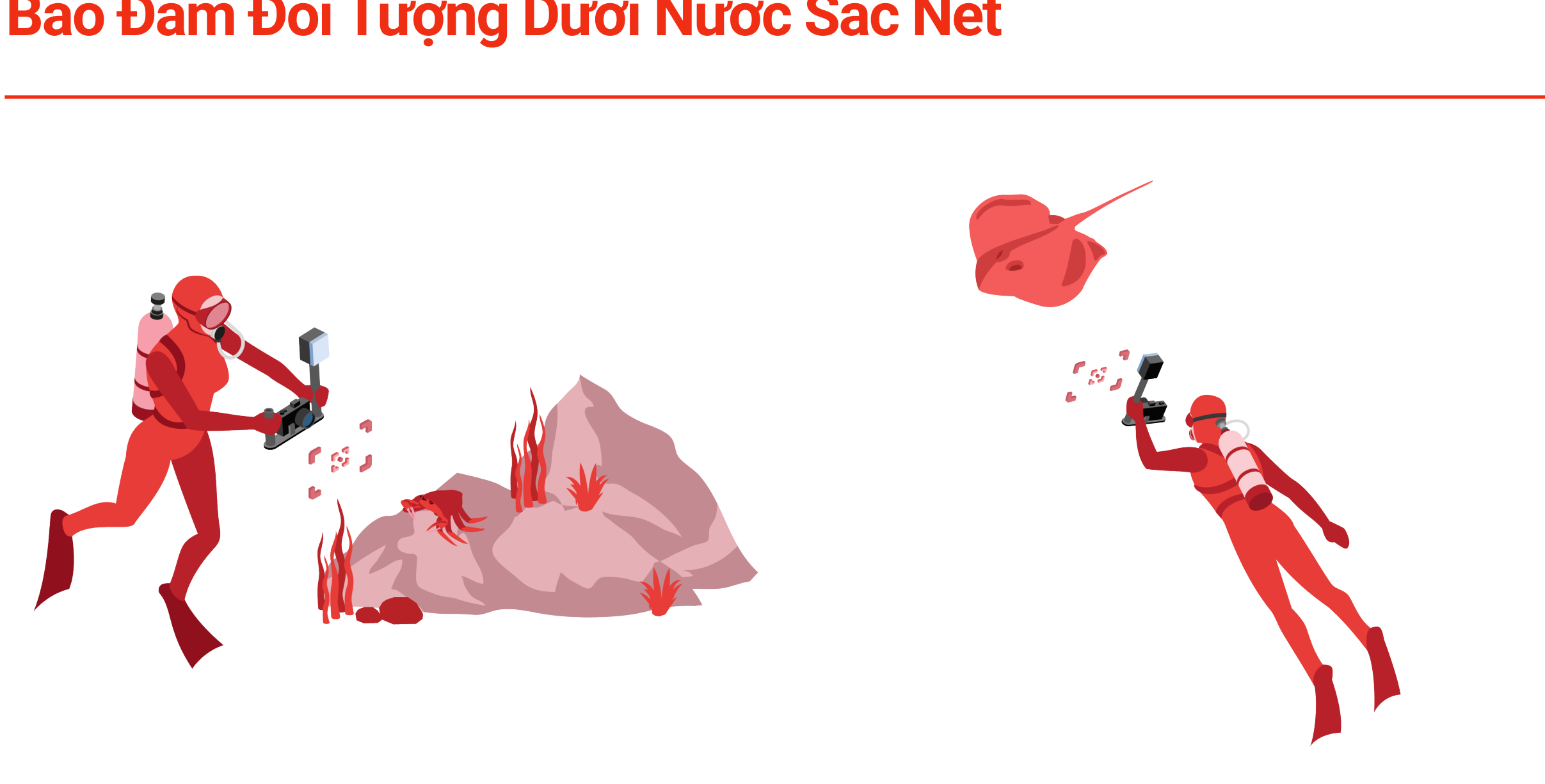
• Tầng nước càng sâu, ánh sáng môi trường càng yếu. Do đó, khả năng tự động lấy nét của máy ảnh và ống kính trong điều kiện ánh sáng mờ là cực kỳ quan trọng.

Tại Sao Nên Sử Dụng Đèn Nháy?



• Nên sử dụng đèn nháy để làm rõ màu sắc dưới nước. Tuy nhiên, một vài nơi không cho phép sử dụng đèn nháy. Hãy nghiên cứu cẩn thận trước khi tiến hành.

Bảo Đảm Đối Tượng Dưới Nước Sắc Nét



• Sử dụng Spot AF Một điểm độc đáo của Canon trong Chế độ Servo AF (Lấy Nét Liên Tục) để lấy nét các đối tượng chuyển động chậm.

• Để theo dõi những sinh vật chuyển động nhanh, sử dụng tính năng mở rộng điểm AF của Canon, bao gồm một điểm AF được chọn thủ công kết hợp với các điểm AF xung quanh để tạo thành một khu vực lấy nét lớn hơn.

Điểm Đến Tốt Nhất Cho Chụp Ảnh Dưới Nước

 <p>1 Cá voi: Sri Lanka và Tonga</p>	 <p>2 Cá mập báo: Fuvahmulah Maldives</p>	 <p>3 Cá mập đuôi máy gặt đập: Malapascua</p>
 <p>4 Cá nhám voi: Tubbataha</p>	 <p>5 Cá nạng hái: Bali, Komodo, Raja Ampat</p>	 <p>6 Thú nhỏ: Anilao, Ramblon, Lembeh</p>