

CANON

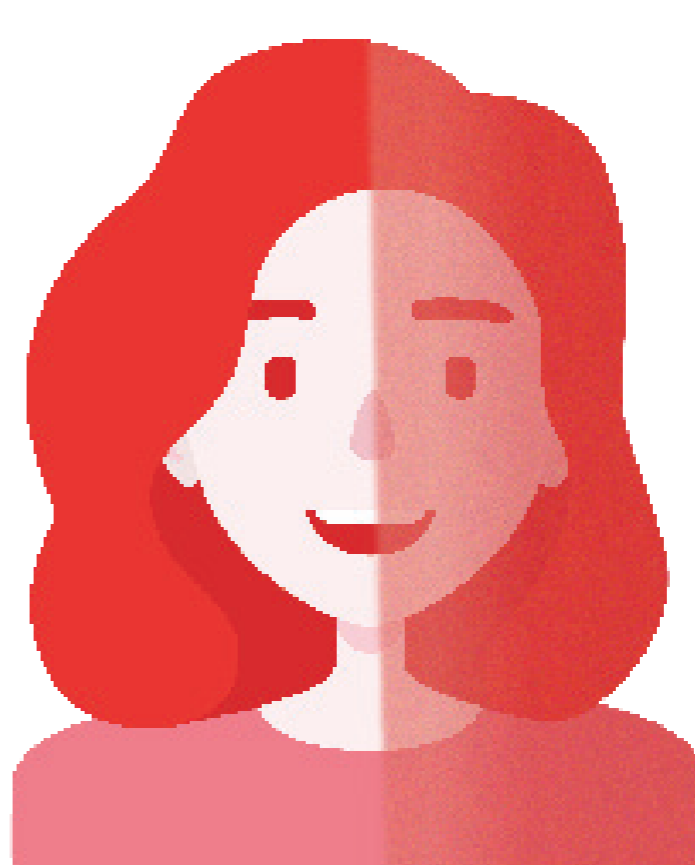
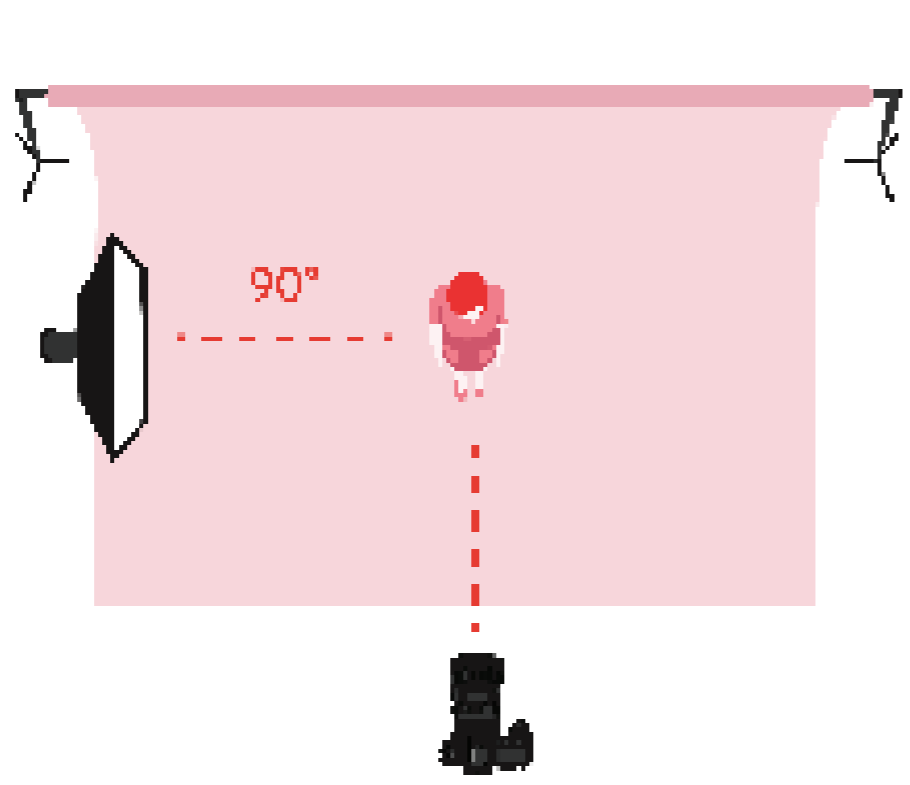
5 รูปแบบการจัดแสงขั้นพื้นฐาน สำหรับการถ่ายภาพบุคคล



- การจัดแสงที่ดีและเหมาะสมจะแสดงทุกรายละเอียดและอารมณ์รวมถึงเพิ่มความลึกให้แก่ภาพบุคคลของคุณ คุณจะเข้าใจคุณลักษณะของการจัดแสงในรูปแบบต่างๆ รวมถึงวิธีการจัดแสงสำหรับการถ่ายภาพบุคคลครั้งถัดไปของคุณ!

การจัดแสงแบบแยก

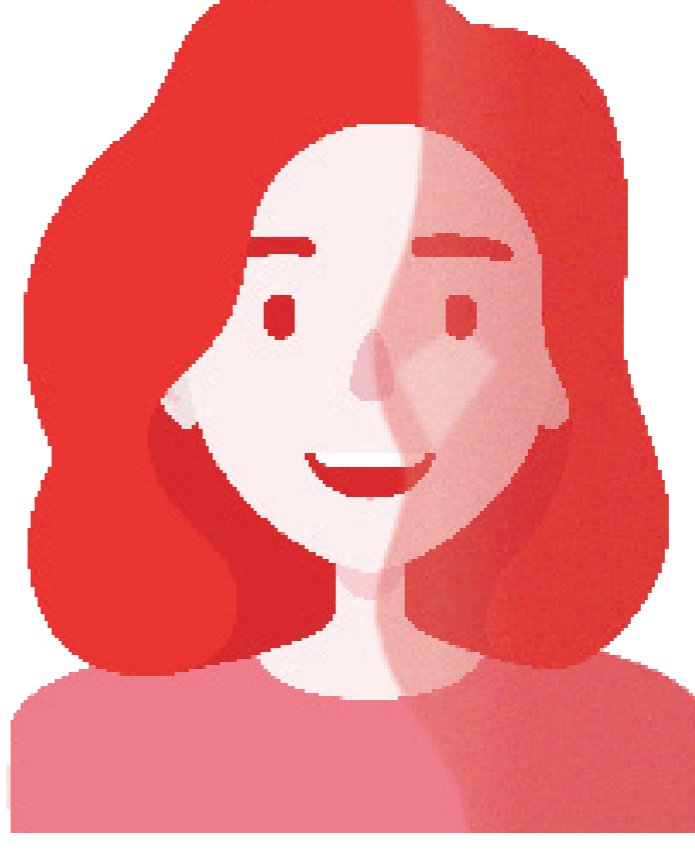
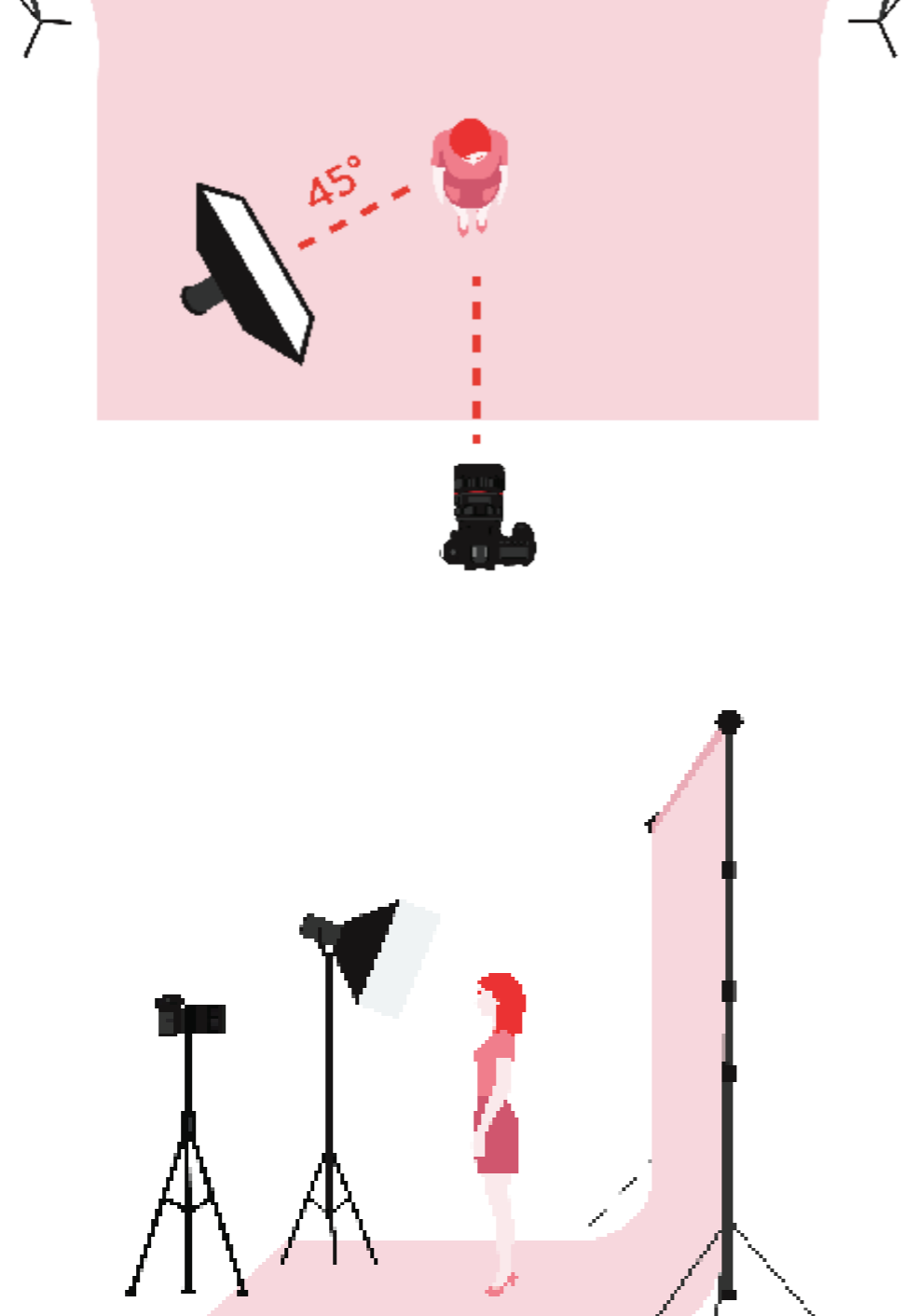
คุณลักษณะ: การจัดแสงแบบแยกจะสร้างเอฟเฟกต์โดยการที่ใบหน้าครึ่งหนึ่งของบุคคลที่เป็นแบบจะได้รับแสงเป็นอย่างดีในขณะที่ใบหน้าอีกด้านจะมีด



วิธีการ: จัดแหล่งกำเนิดแสงให้ทำมุม 90 องศากับใบหน้าด้านใดด้านหนึ่งของบุคคลที่เป็นแบบ

การจัดแสงแบบเรมбранด์ท์

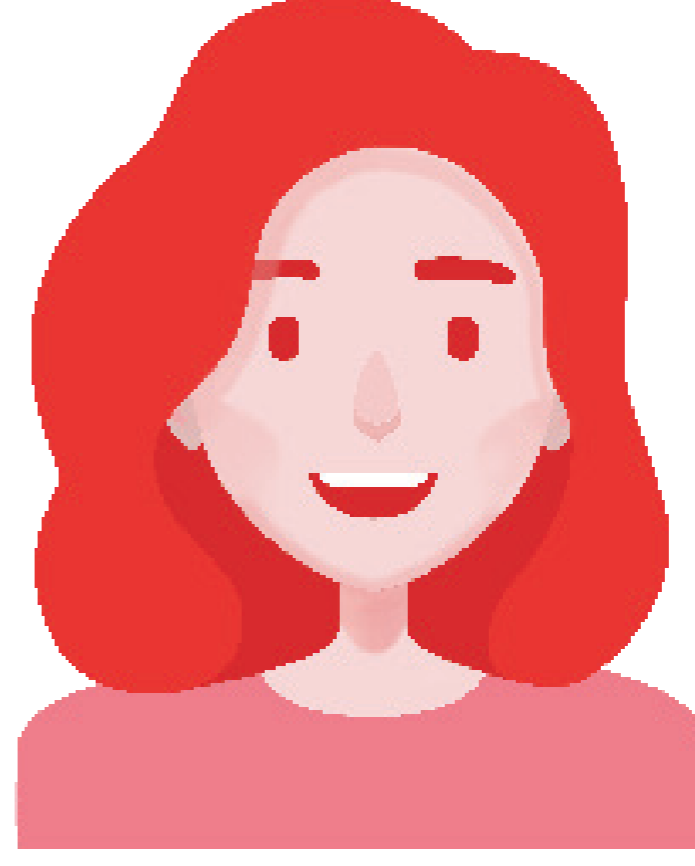
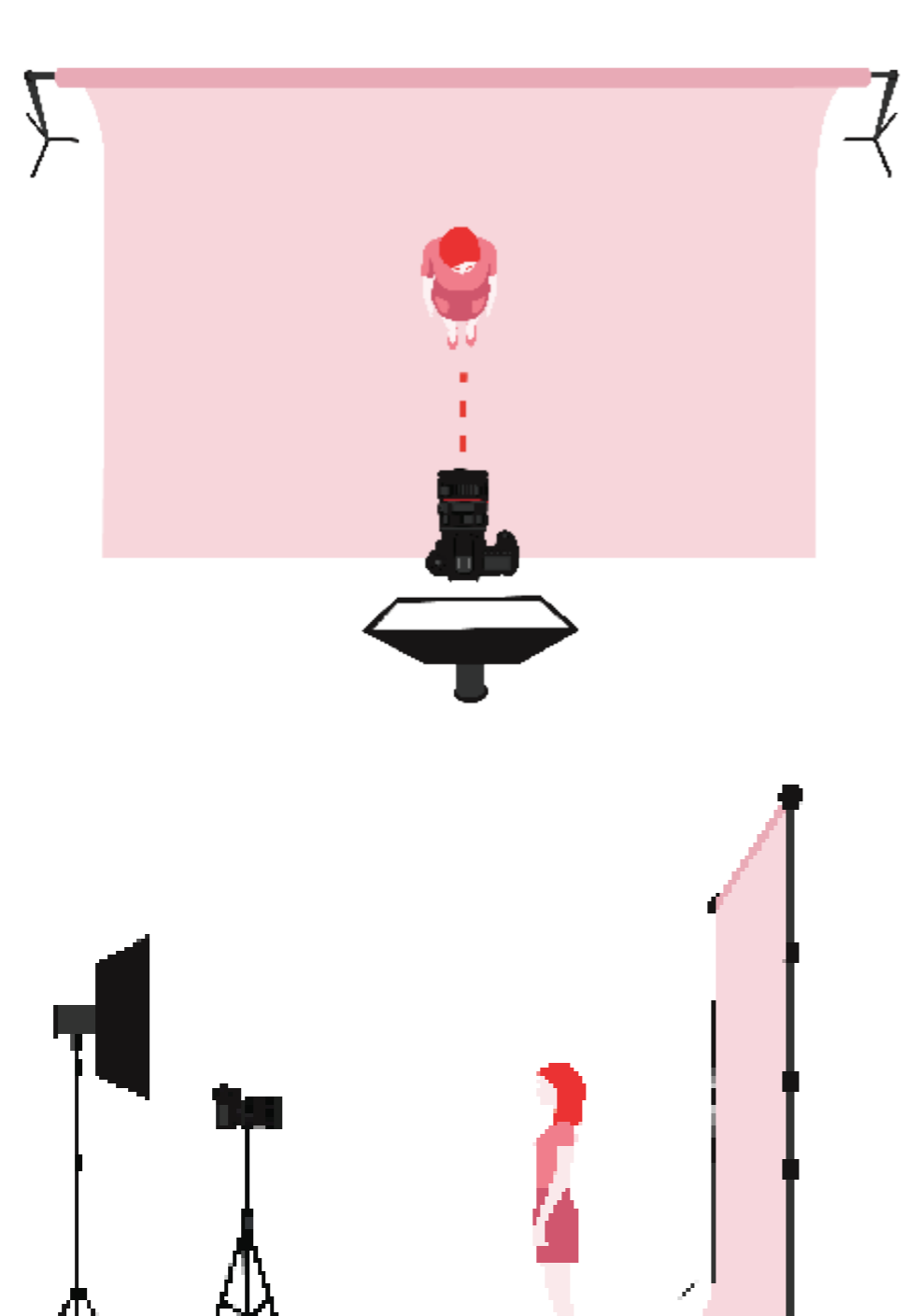
คุณลักษณะ: การจัดแสงแบบเรมбранด์ท์คือการสร้างสามเหลี่ยมของแสงที่ได้ดวงตาของใบหน้าด้านที่ไม่ได้รับแสง



วิธีการ: ยกแหล่งกำเนิดแสงให้สูงขึ้นเพื่อให้แสงสาดลงไปที่บุคคลที่เป็นแบบ จากนั้น วางตำแหน่งของแสงให้อยู่ที่ 45 ถึง 60 องศาโดยหันไปทางบุคคลที่เป็นแบบ

การจัดแสงแบบผีเสื้อ

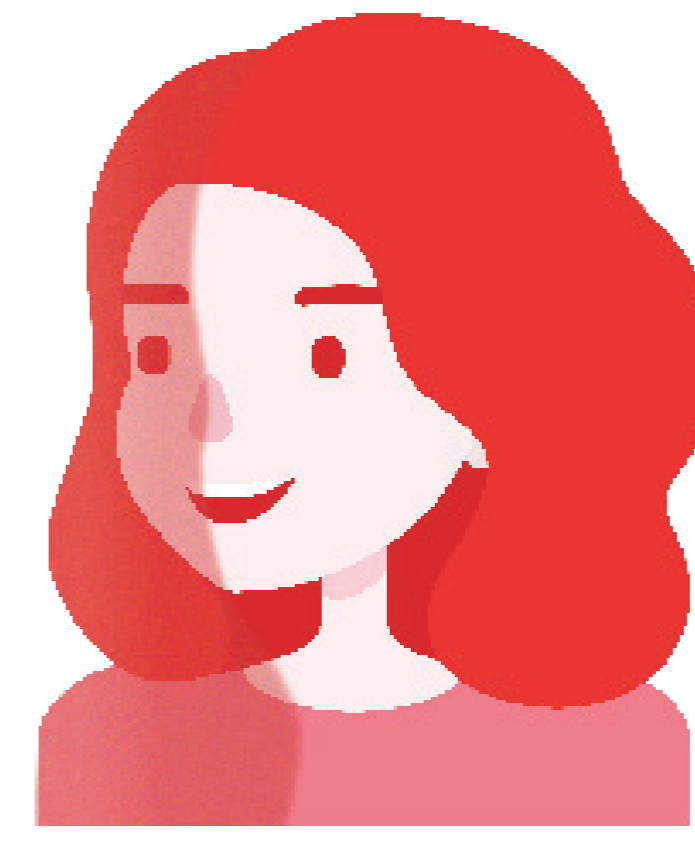
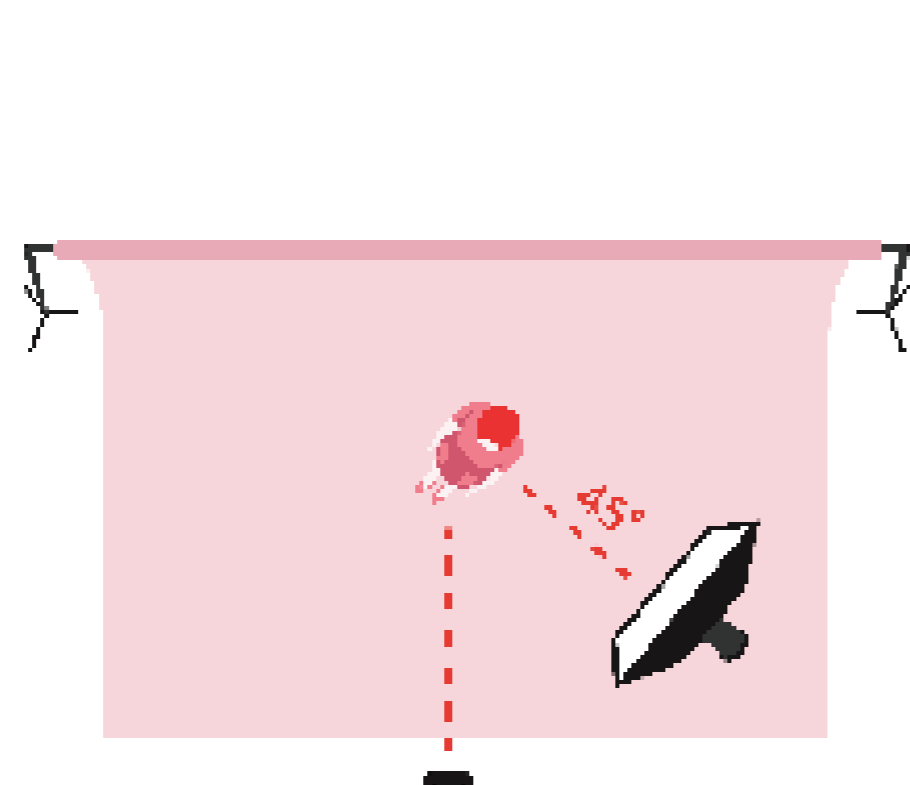
คุณลักษณะ: คุณสามารถระบุการจัดแสงแบบผีเสื้อได้จากโครงร่างของเงาซึ่งมีลักษณะเหมือนผีเสื้อที่เกิดขึ้นตรงใต้จุ่มก



วิธีการ: จัดแหล่งกำเนิดแสงให้อยู่ที่ด้านบนและหลังกล้องถ่ายรูปโดยตรง

การจัดแสงแบบกว้าง

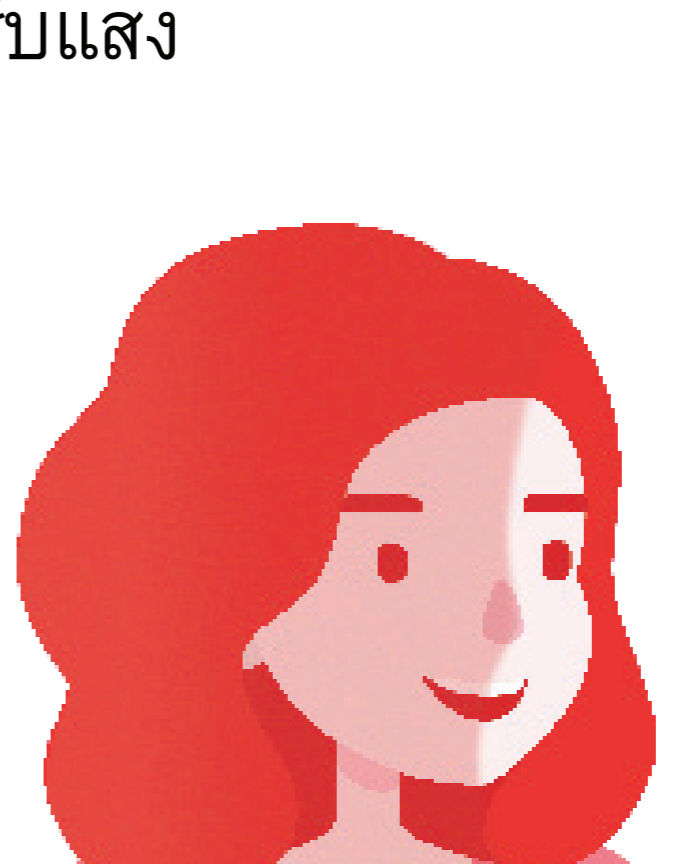
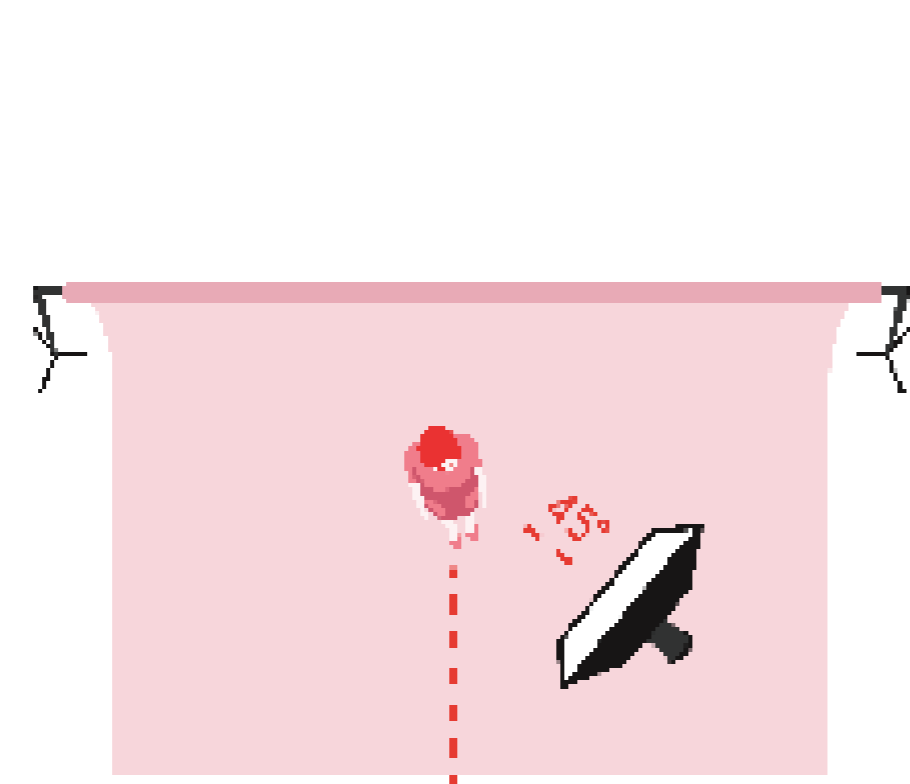
คุณลักษณะ: การจัดแสงแบบกว้างจะเกิดขึ้นเมื่อด้านที่ได้รับแสงมีขนาดใหญ่กว่าด้านที่ไม่ได้รับแสงของใบหน้า



วิธีการ: จัดแหล่งกำเนิดแสงให้อยู่ที่มุม 45 องศา ใบหน้าของบุคคลที่เป็นแบบจะต้องอยู่ห่างจากแหล่งกำเนิดแสงที่มุมประมาณ 75 องศา

การจัดแสงแบบแคบ

คุณลักษณะ: การจัดแสงแบบแคบจะเกิดขึ้นเมื่อด้านที่ได้รับแสงของใบหน้าที่มีขนาดเล็กและแคบกว่าเมื่อเทียบกับด้านที่ไม่ได้รับแสง



วิธีการ: จัดแหล่งกำเนิดแสงให้อยู่ที่มุม 45 องศาบุคคลที่เป็นแบบจะต้องเอียงศีรษะไปทางแหล่งกำเนิดแสงเล็กน้อย